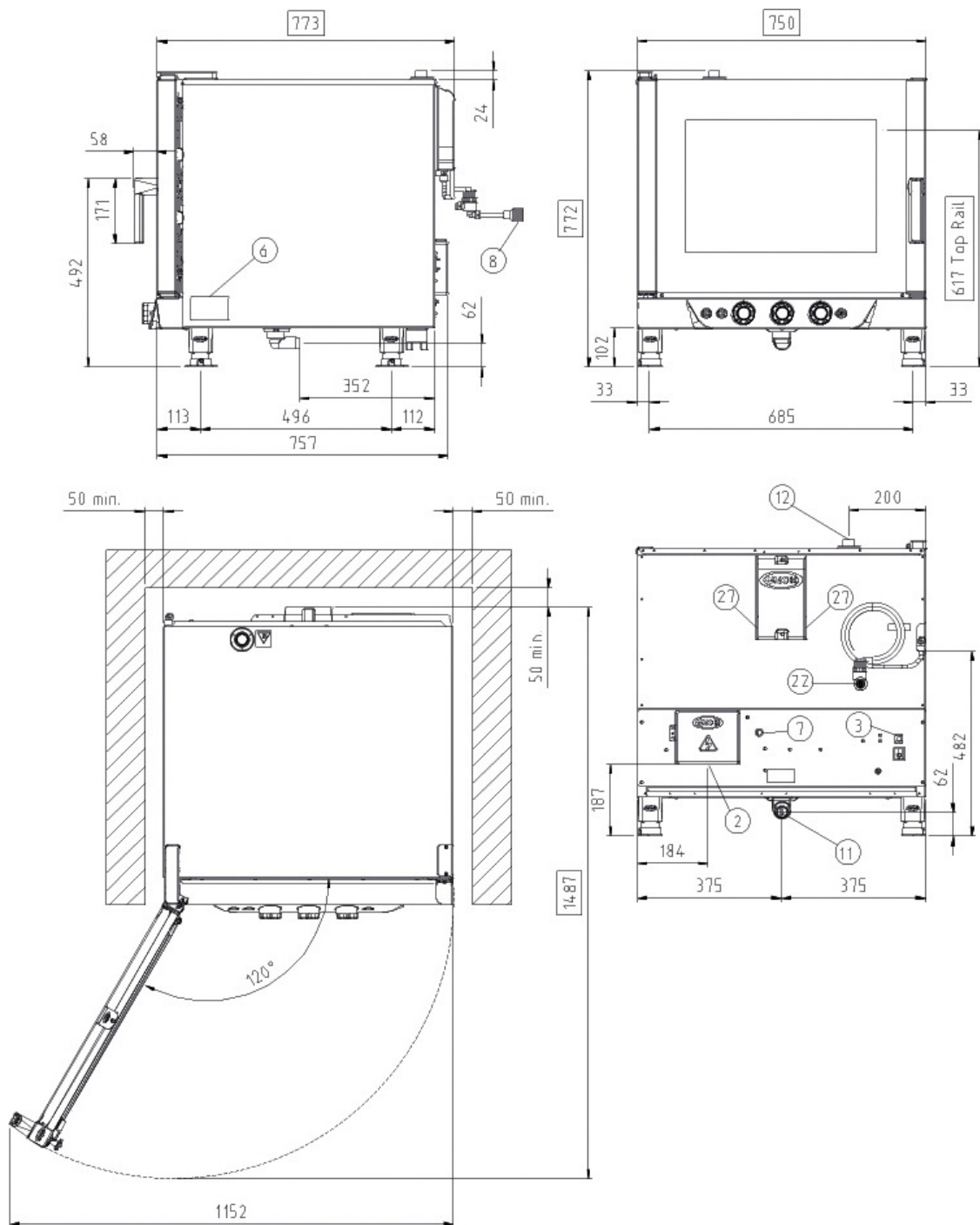




# XV393



## Габариты и вес

Ширина	750 mm
Глубина	773 mm
Высота	772 mm
Вес нетто	67 kg
Расстояние между противнями	67 mm

## Расположение соединений

2	Клеммы питания
3	Выравнивание потенциалов
6	Табличка с техническими данными
7	Предохранительный термостат
11	Слив камеры приготовления
12	Выход горячей дымов

22	Входной шланг подачи воды на помпу
27	Выход охлаждающего воздуха



# XV393

Подключение к электричеству

Подключение к водопроводу

Требования по установке

Аксессуары

## Источник электропитания

Стандарт	
Напряжение	380-415 V
Фаза	~3PH+N+PE
Частота сети	50 / 60 Hz
Суммарная мощность	7,1 kW
Макс потребляемое ампер	11 A
Требуемый размер автоматического выключателя	16 A
Требования к силовому кабелю*	5G x 2,5 mm <sup>2</sup>
Штепсель	не включено
вариант A	
Напряжение	220-240 V
Фаза	~3PH+PE
Частота сети	50 / 60 Hz
Суммарная мощность	7,1 kW
Макс потребляемое ампер	18 A
Требуемый размер автоматического выключателя	20 A
Требования к силовому кабелю*	4G x 2,5 mm <sup>2</sup>
Штепсель	не включено
вариант B	
Напряжение	220-240 V
Фаза	~1PH+PE
Частота сети	50 / 60 Hz
Суммарная мощность	7,1 kW
Макс потребляемое ампер	31 A
Требуемый размер автоматического выключателя	32 A
Требования к силовому кабелю*	3G x 4 mm <sup>2</sup>
Штепсель	не включено

## Аксессуары

- **Cooking Essentials:** специальные противни
- **Нейтральный шкаф:** рекомендуемое решение, чтобы оптимизировать планировку вашей кухни и всегда иметь все под рукой
- **стенд:** Многофункциональное решение для безопасного хранения противней и расположения печи на идеальной для работы высоте.
- **SPRAY&Rinse:** Практичное мющее средство в виде спрея для ручной очистки любой печи. Обезжиривает и удаляет все виды загрязнений
- **PURE-RO:** Система фильтрации воды обратного осмоса, которая гарантирует полную деминерализацию воды любого типа
- **PURE:** система фильтрации воды, которая удаляет все вещества, которые способствуют образованию накипи в камере печи

## Подача воды

ИСПОЛЬЗОВАНИЕ ВОДОСНАБЖЕНИЯ, НЕ ОТВЕЧАЮЩЕГО МИНИМАЛЬНЫМ ТРЕБОВАНИЯМ UNOX, АННУЛИРУЕТ ГАРАНТИЮ.

Покупатель несет ответственность за обеспечение того, чтобы поступающая вода соответствовала требованиям, установленным UNOX, или за счет принятия соответствующей

Вход питьевой воды: 3/4 "NPT \*, давление водопроводной сети: от 21 до 87 psi; от 1,5 до 6 бар (29 psi; рекомендуется 2 бара)

## Характеристики воды на входе

Свободный хлор  $\leq 0.5$  ppm

Хлорамины  $\leq 0.1$  ppm

pH 7 - 8.5

Электрическая проводимость  $\leq 1000$   $\mu$ S/cm

Общая жесткость  $\leq 8^\circ$  dH

Общая жесткость  $\leq 25$  ppm

Во избежание образования известкового налета поступающая вода должна иметь общую жесткость  $\leq 8^\circ$  dH.

## Требования по установке

Установка должна соответствовать всем нормам местных электрических систем, в частности того, что касается поперечного сечения электрических кабелей, нормам вентиляции и гидравлики. В случае газовых печей необходимо провести анализ выхлопных газов.

\*Zalecany rozmiar - przestrzegać lokalnych przepisów.

Зарегистрируйтесь в сервисе DDC, чтобы получить доступ к данным и спецификациям продукта.

[www.ddc.unox.com](http://www.ddc.unox.com)